

Эскизное предложение по устройству территории лыжной базы в городе Сарове





Лыжные гонки в Сарове пользуются популярностью среди всех слоев населения. СДЮСШОР «Атом» является одной из **лучших** спортивных школ в **Нижегородской области**. Воспитанники школы неизменно составляют основу сборной команды Нижегородской области, успешно представляют наш регион на российских и международных соревнованиях, включая **Олимпийские игры**.

Лыжный спорт - это один из первых зимних видов спорта, получивший свое развитие в городе Сарове. 1956г.- началось строительство здания лыжной базы
1957 г.- начинает функционировать здание лыжной базы.

Лыжная база является одним из любимых мест отдыха горожан, особенно в зимний период времени. Большое количество жителей, совершают свои прогулки на лыжах, проводят время на горке и просто активно отдыхают.

Наличие в городе современной лыжероллерной трассы, позволяет проводить тренировочные сборы для иногородних спортсменов.

На лыжной базе проводится большое количество массовых мероприятий: День снега, Лыжня России, Мемориал Б.Г. Музрукова, День бега.

Количество участников, таких мероприятий, достигает **5000 человек**.

Общая площадь лыжной базы составляет 519,5 кв.м, что в настоящее время является недостаточной для обслуживания всех желающих. Здание лыжной базы включает в себя 5 комнат для тренеров, оздоровительный комплекс (сауна, тренажерный зал, комната отдыха), складское помещение для хранения инвентаря. Рядом расположены гараж.

Учитывая, что здание базы было построено **60 лет назад**, то в настоящее время, в учреждении не хватает комнат для переодевания (мальчики и девочки переодеваются в одной комнате), отсутствует гардероб, одна сервис-комната не может обеспечить подготовку лыж всеми спортсменами учреждения и Федерации лыжных гонок г. Сарова.

Не отвечает современным требованиям инженерная оснастка здания и территории.

Территория базы **не благоустроена**, заболочиваются отдельные участки.

Не организованы пешеходные связи. Хаотичная дорожно-тропиночная сеть.

Детские площадки и площадки для занятия спортом **не благоустроены**, доступы к ним пересекаются с лыжероллерной трассой.

Зона старта/финиша **не благоустроена** и **не отвечает** современным требованиям.

Проектом предусмотрено создание благоустроенной всесезонной зоны спорта и отдыха.

На территории предполагается создать:

- площадки для занятий спортом (волейболом, футболом, теннисом и т.д.),
- детских игровых зон;
- спортивных лыжероллерных трасс;
- благоустройство "стартового городка";
- оборудование склона для зимних видов спорта;
- обустройство детского городка;
- зон отдыха и рекреации;

Благоустройство территории лыжной базы позволит создать всесезонный спортивный и рекреационный комплекс для спортсменов и жителей города.

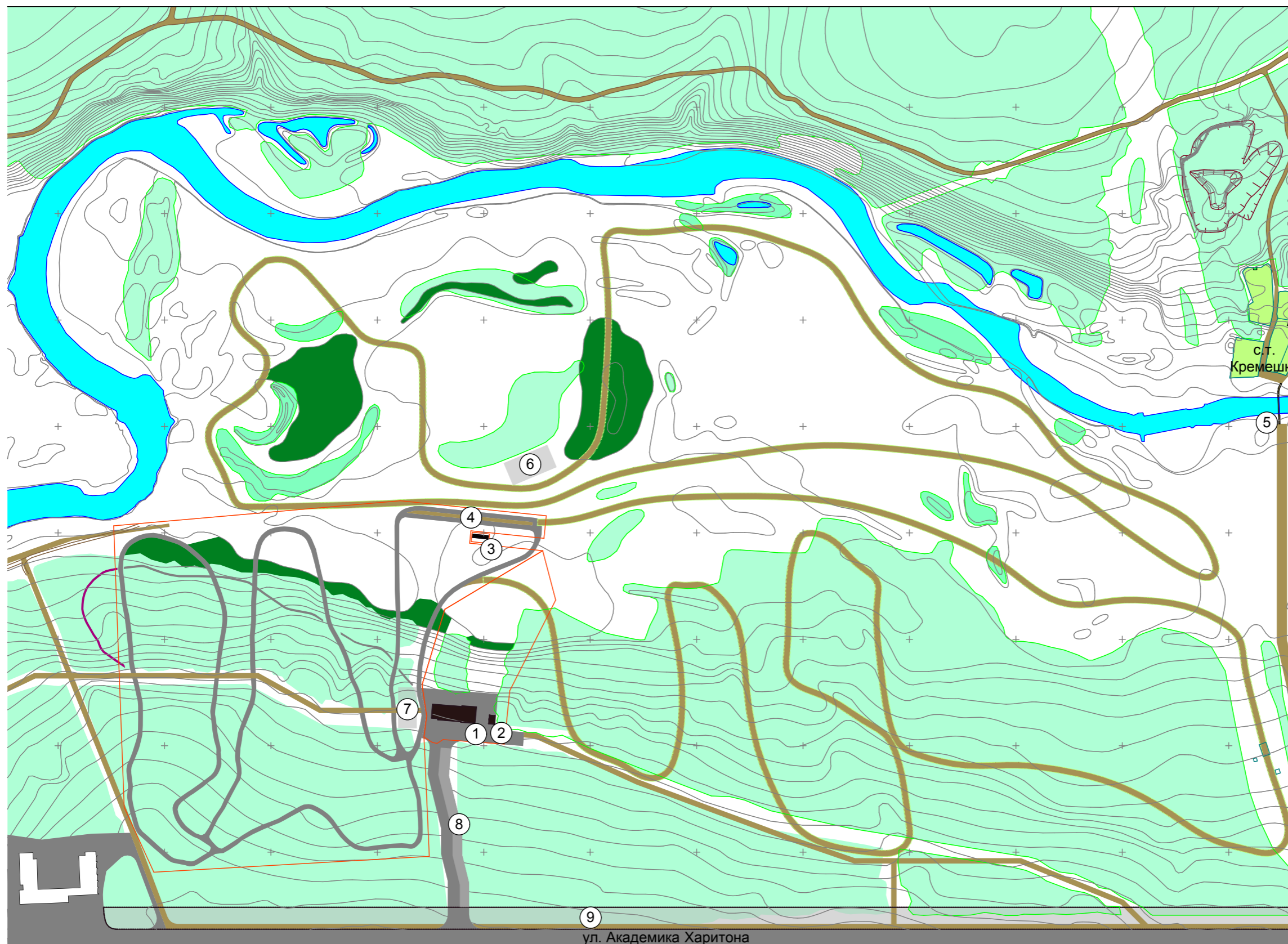


Площадь благоустраиваемой территории ~18 га.
Площадь лыжной базы в существующих границах - 519,5 кв.м.







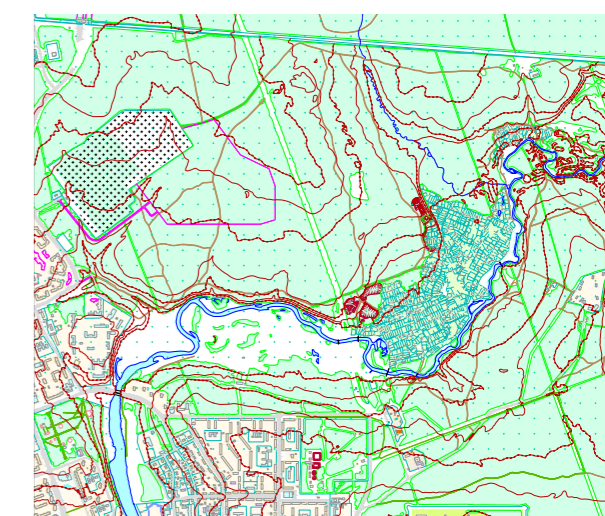


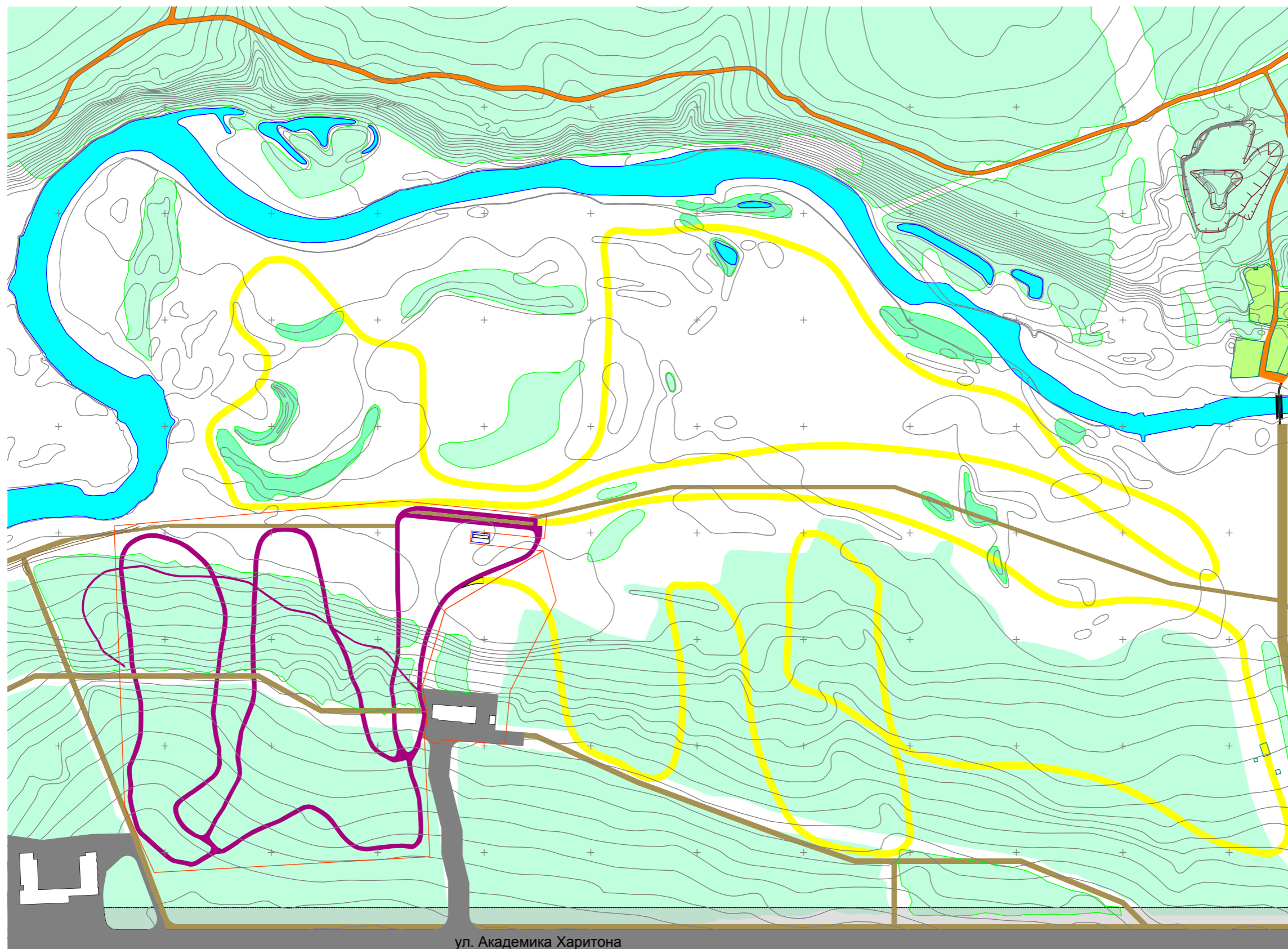
Экспликация зданий и сооружений:

- ① Здание лыжной базы
- ② Хоз. блок
- ③ Судейский дом
- ④ Стартовый городок
- ⑤ Пешеходный мост
- ⑥ Спортивная площадка
- ⑦ Детский спортивный лагерь
- ⑧ Парковка для автомобилей
- ⑨ Предполагаемое расширение ул. Академика Харитона






Условные обозначения:

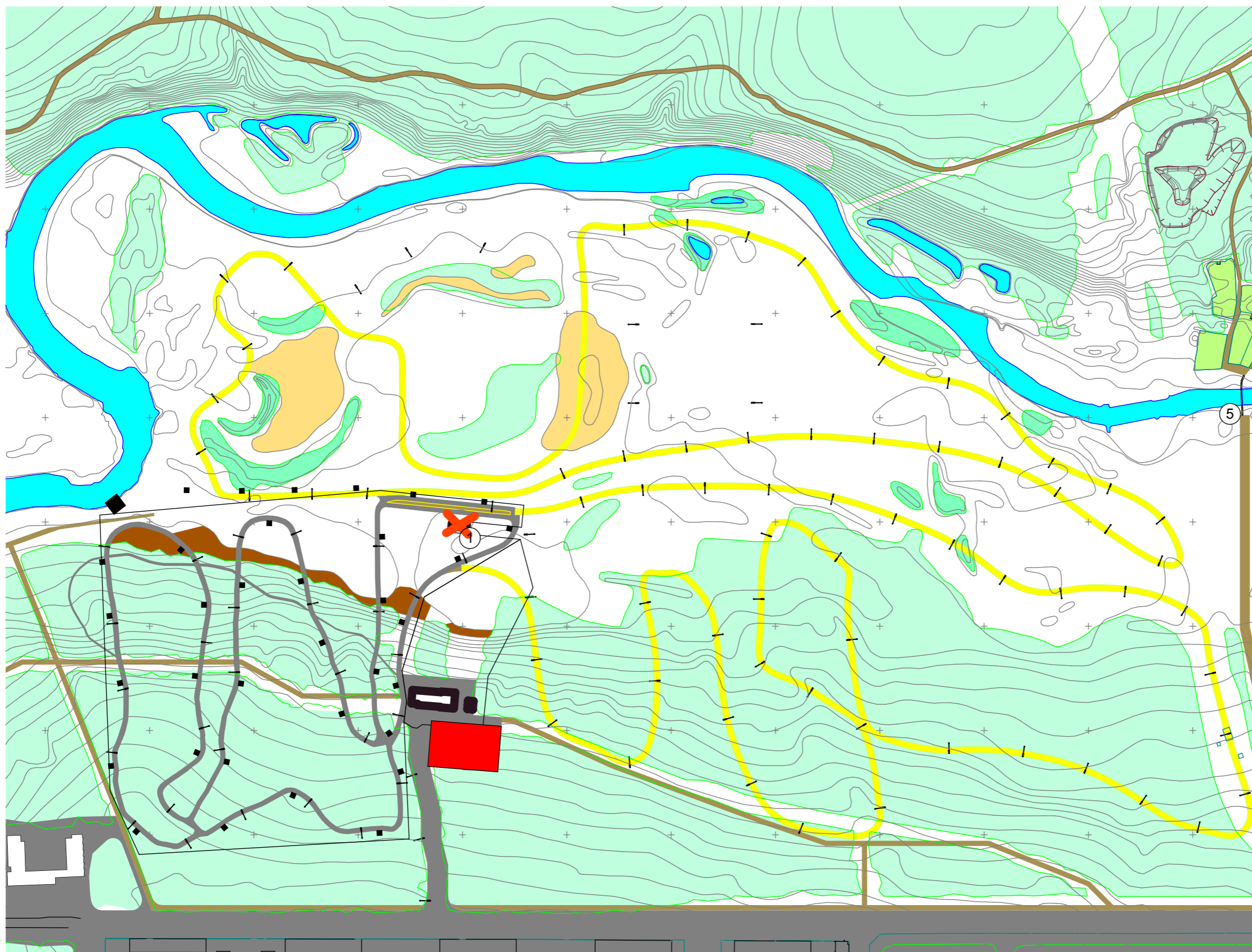
- Границы территории МБУДО СДЮСШОР "Атом"
- Грунтовая дорога
- Дорога с асфальтовым покрытием
- Заболачивание территории





Условные обозначения:






-  Пешеходные связи
-  Асфальтированный подъезд
-  Лыжные трассы
-  Роллерная трасса
-  Грунтовая дорога

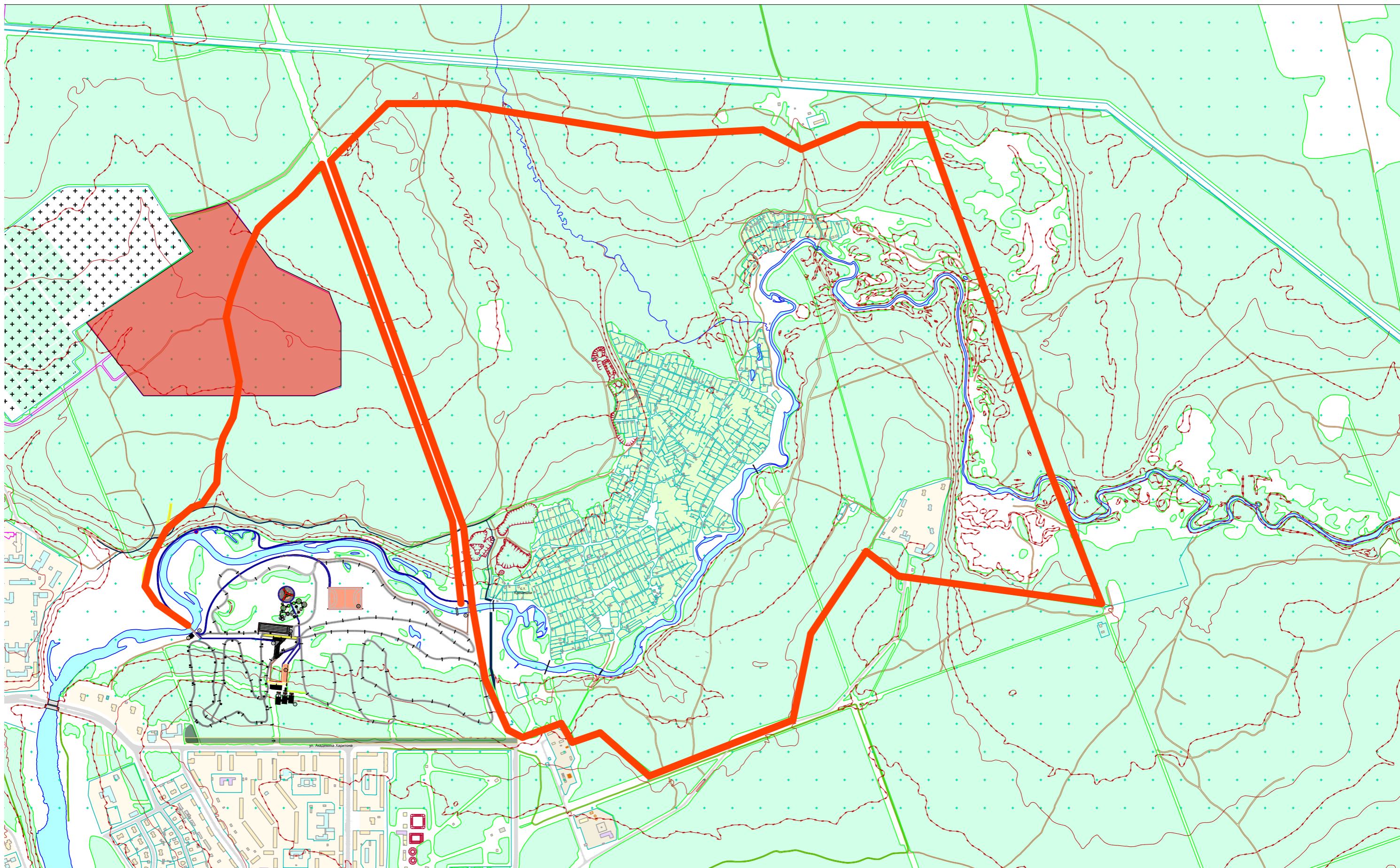


Экспликация зданий и сооружений:

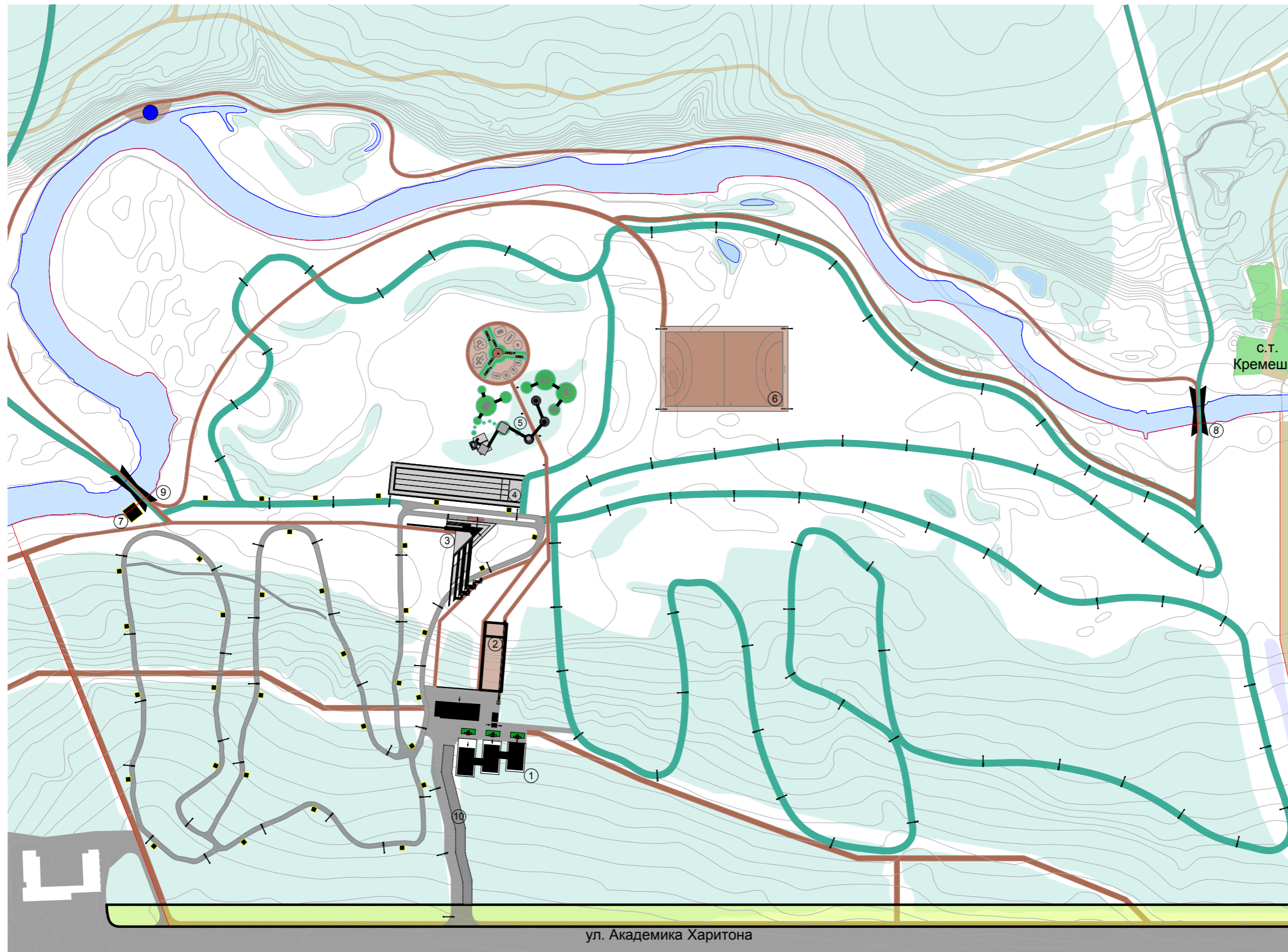
- ① Демонтаж старого судейского дома и старых трибун

Условные обозначения:

-  Выравнивание территории песком и щебнем
-  Мелиорационные работы, выравнивание территории
-  Снос леса
-  Система освещения трассы
-  Система оснежения трассы



ЛЫЖНАЯ БАЗА



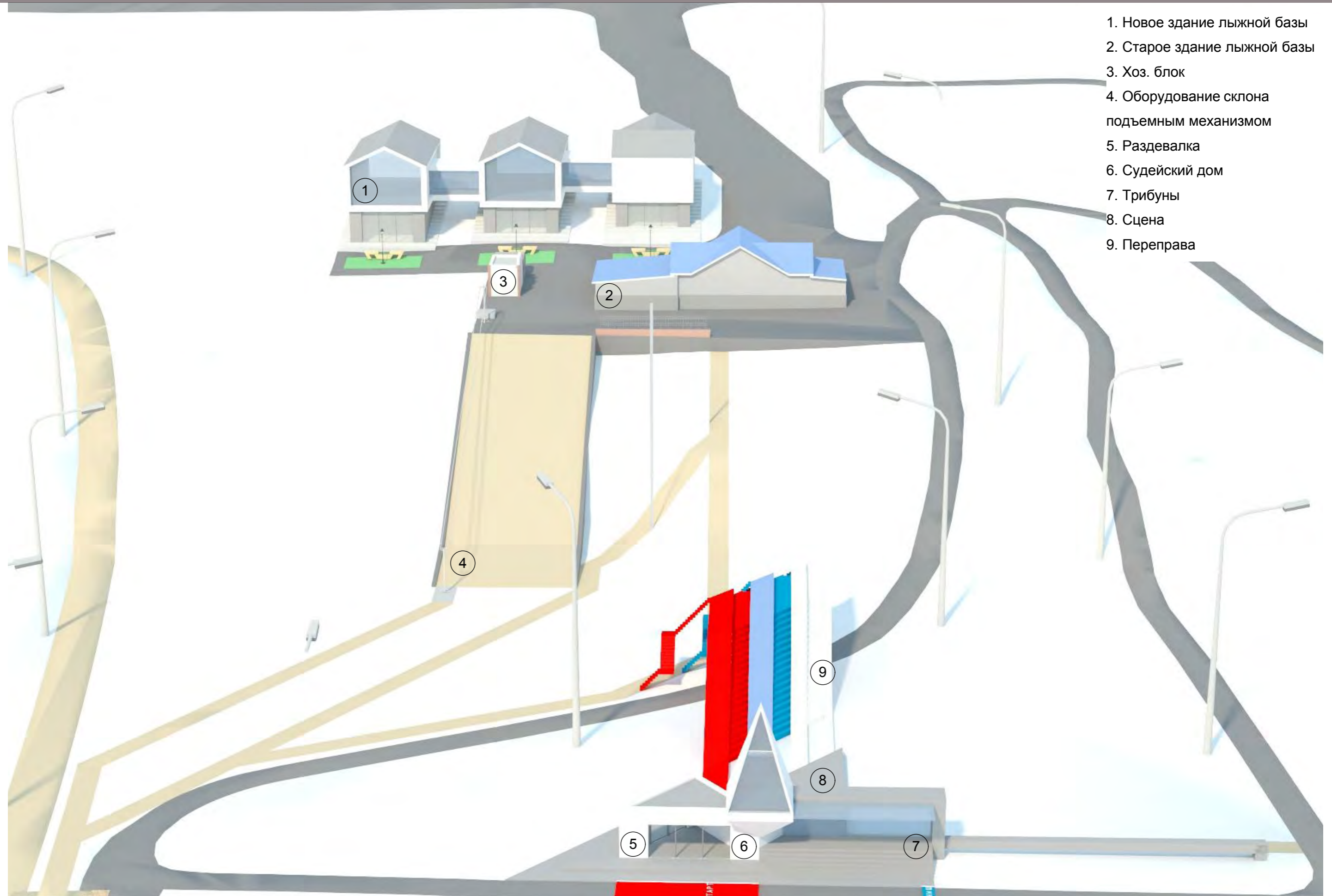
Экспликация зданий и сооружений:

- 1 Новое здание лыжной базы
- 2 Оборудование склона подъемным механизмом
- 3 Стартовый городок
- 4 Стрельбище
- 5 Детский спортивный лагерь
- 6 Поле для спортивных игр
- 7 Забор воды для оснежения трассы
- 8 Мост для ратрака
- 9 Пешеходный мост
- 10 Парковка

Условные обозначения:

- Границы территории МБУДО СДЮСШОР "Атом"
- Грунтовая дорога
- Лыжная трасса
- Прогулочная трасса
- Дорога с асфальтовым покрытием
- Расширение ул. Академика Харитона

ЛЫЖНАЯ БАЗА



1. Новое здание лыжной базы
2. Старое здание лыжной базы
3. Хоз. блок
4. Оборудование склона подъемным механизмом
5. Раздевалка
6. Судейский дом
7. Трибуны
8. Сцена
9. Переправа

ЛЫЖНАЯ БАЗА

1. Стрельбище
2. Тайпарк
3. Спортивный лагерь
4. Детская площадка
5. Пешеходный мостик
6. Стартовый городок
7. Трибуны
8. Сцена
9. Переправа

